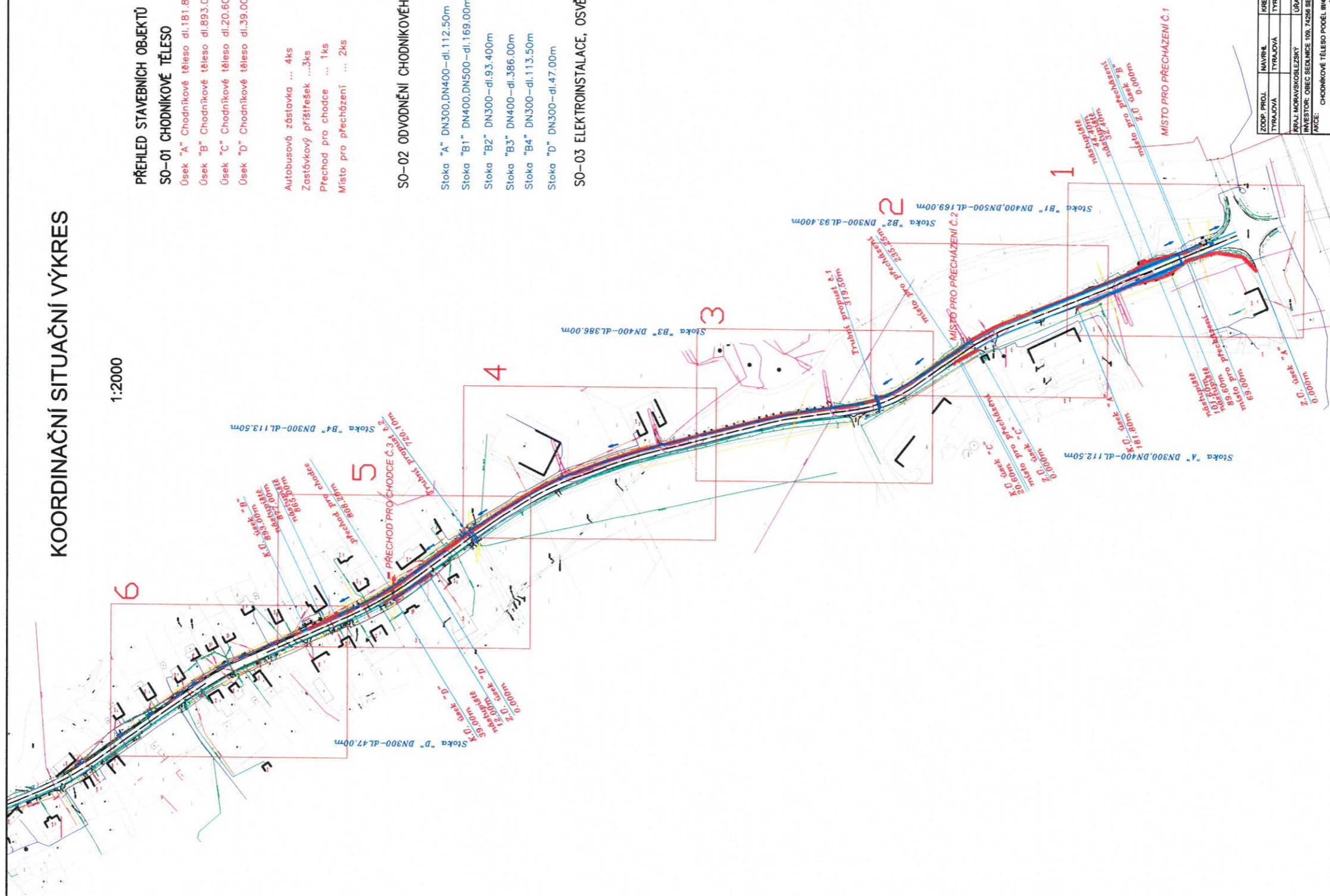


KOORDINAČNÍ SITUAČNÍ VÝKRES

1:2000



PŘEHLED STAVEBNÍCH OBJEKTŮ

SO-01 CHODNÍKOVÉ TĚLESO

- Úsek "A" Chodníkové těleso dl.181,80m
- Úsek "B" Chodníkové těleso dl.893,00m
- Úsek "C" Chodníkové těleso dl.20,60m
- Úsek "D" Chodníkové těleso dl.39,00m

- Autobusová zástávka ... 4ks
- Zastávkový přístřešek ...3ks
- Přechod pro chodce ... 1ks
- Místo pro přecházení ... 2ks

SO-02 ODVODNĚNÍ CHODNÍKOVÉHO TĚLESA

- Stoka "A" DN300, DN400—dl. 112.50m
- Stoka "B1" DN400, DN500—dl.169,00m
- Stoka "B2" DN300—dl.93,400m
- Stoka "B3" DN400—dl.386,00m
- Stoka "B4" DN300—dl.113,50m
- Stoka "D" DN300—dl.47,00m

SO-03 ELEKTRONINSTALACE, OSVĚTLENÍ PŘECHODU PRO CHODCE

ZODP. PROJ.	MAVRA	KRESEL.	VED. PROJ.
TYRALOVÁ	TYRALOVÁ	TYRALOVÁ	
KRAJ: MORAVSKOSELČANSKÝ	ÚŘAD: MÚJ Nový Jičín	Projektová a inženýrská společnost Green	
INVESTOR: OBEC SEDULICE 109, 74268 SEDULICE	ARČE: CHODNÍKOVÉ TĚLESO PODLE M46432 PO CELE DÉLCE V KATASTRU OBCE SEDULICE -1, etap	EDUČOVÁ PR.	1:2000
FORMÁT: A4	STUPĚŇ PD: D09	FORMÁT: A4	1:2000
DATA: 03/2020	STUPĚŇ PD: D09	DATA: 03/2020	1:2000
ČÍS. VÝKRESU: C.3a	ČÍS. VÝKRESU: C.3a	ČÍS. VÝKRESU: C.3a	1:2000