

Katastrální území

↗ Katastrální území

Parcely KN

↗ obrysy parcel KN

Vnitřní kresba parcel KN (slučky)

Vnitřní kresba (slučkové čáry)

Vodovod_zařízení

- hydrant nadzemní
- šoupátko vodovodní
- vstupní šachta podzemního vedení bez rozlišení

Vodovod

- ↗ podzemní potrubí pitné vody
- ↗ podzemní přípojka potrubí pitné vody

Plynovod_zařízení

- redukční stanice plynu

Plynovod

- ↗ podzemní plynovod ST
- ↗ podzemní plynovod VT

Elektro_zařízení

- nástěnná konzola
- sloup bez rozlišení druhu
- ▲ střešník
- ⊕ transformátor

Elektro_vedení

- ↗ kabelové vedení NN
- ↗ kabelové vedení VN
- ↗ volné nadzemní vedení NN
- ↗ volné nadzemní vedení VN
- ↗ volné nadzemní vedení VVN

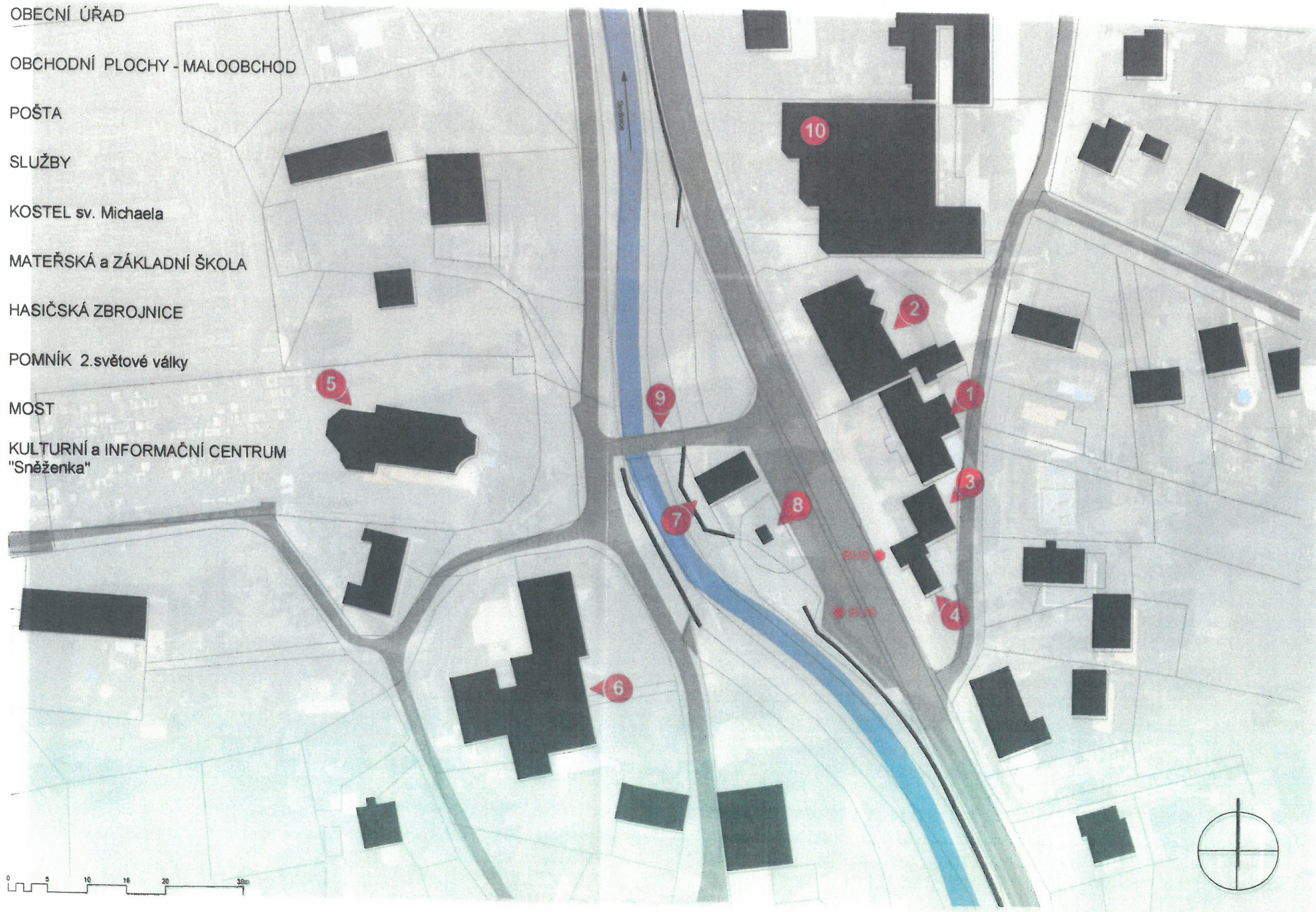
PVO_zařízení podle typu

- D
- ELSVIT
- Fel.
- ⊕ VC 100
- K
- ⊗ osvětlení BUS
- P
- ◆ REF - K
- ⊗ Rozvaděč RVO
- ⊗ samostatný sloup VO
- ⊕ WSL 70

PVO_zařízení podle počtu svítidel

- ⊕ 0
- ⊕ 1
- ⊕ 2

- 1 OBECNÍ ÚŘAD
- 2 OBCHODNÍ PLOCHY - MALOOBCHOD
- 3 POŠTA
- 4 SLUŽBY
- 5 KOSTEL sv. Michaela
- 6 MATEŘSKÁ a ZÁKLADNÍ ŠKOLA
- 7 HASIČSKÁ ZBROJNICE
- 8 POMNÍK 2.světové války
- 9 MOST
- 10 KULTURNÍ a INFORMAČNÍ CENTRUM "Sněženska"



URBANISTICKÉ A ARCHITEKTONICKÉ ŘEŠENÍ
centra obce SEDLNICE

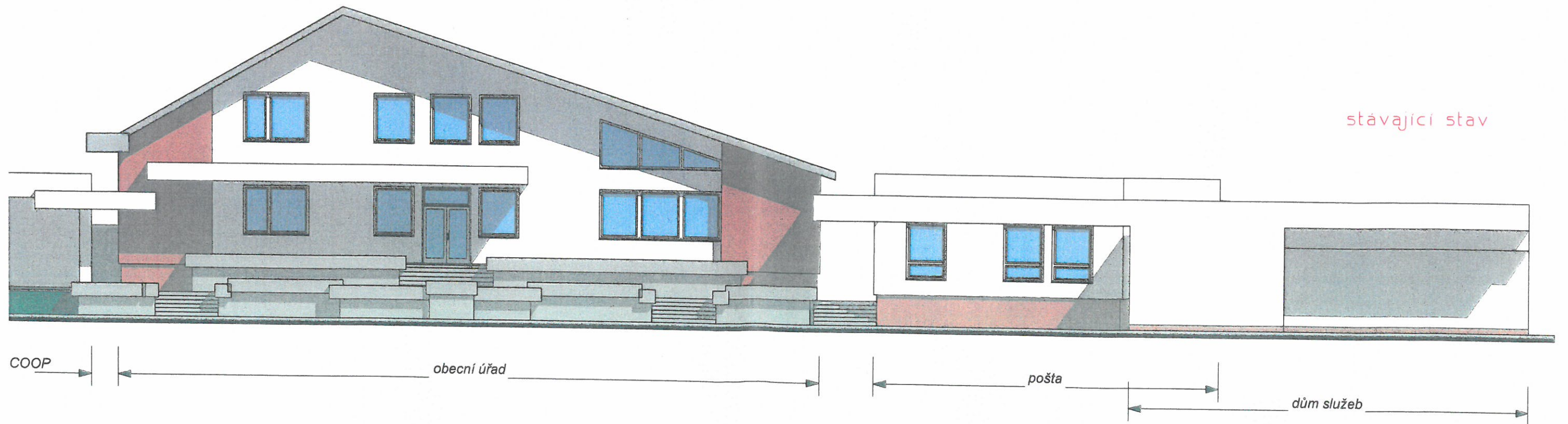
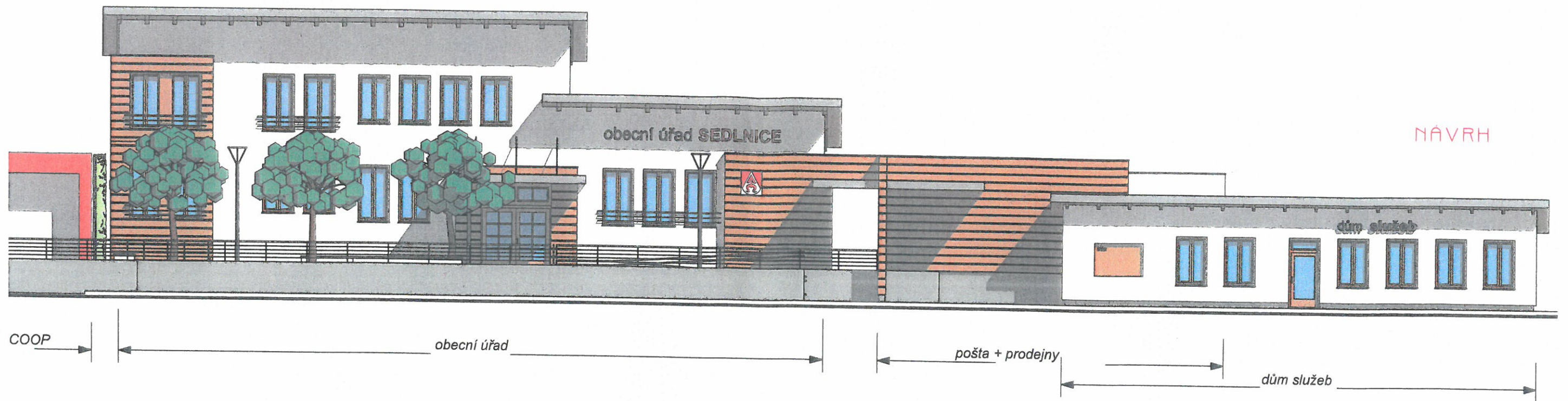


Ing. arch. David MOKRÝ

01. 2012

KATASTRALNÍ OBJEKTY

1:1000

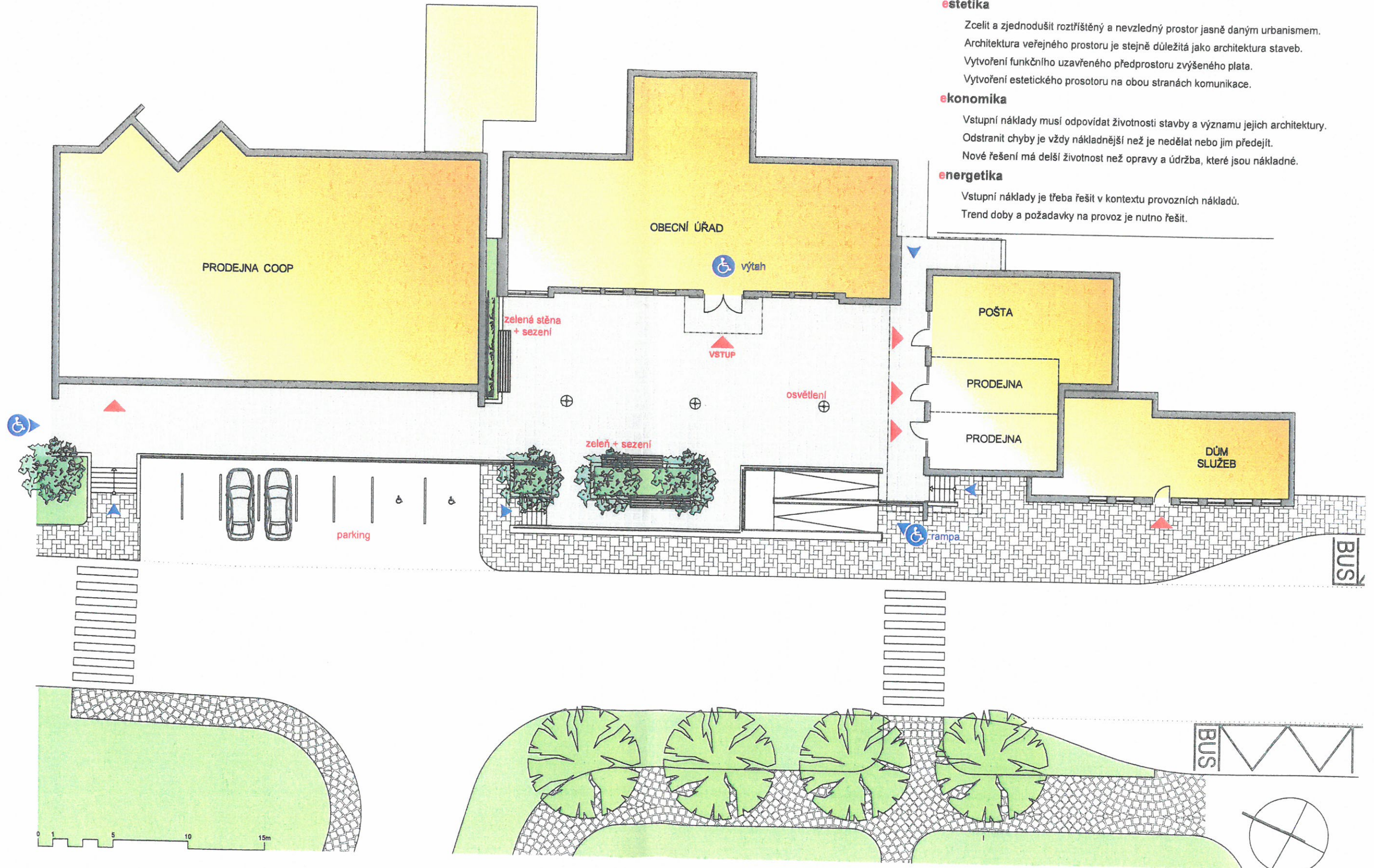


URBANISTICKÉ A ARCHITEKTONICKÉ ŘEŠENÍ
centra obce SEDLNICE



Ing. arch. David MOKRÝ
2014

ULIČNÍ PRŮČELÍ
1 : 150



efektivita

Je třeba jasně vymezit funkce a návaznosti v prostoru.
 Řešení bezbariérovosti provozu a staveb.
 Komunikace musí být přehledné a jednoduše a logicky řešené.

estetika

Zcelit a zjednodušit roztržštěný a nevzledný prostor jasně daným urbanismem.
 Architektura veřejného prostoru je stejně důležitá jako architektura staveb.
 Vytvoření funkčního uzavřeného předprostoru zvýšeného pláta.
 Vytvoření estetického prostoru na obou stranách komunikace.

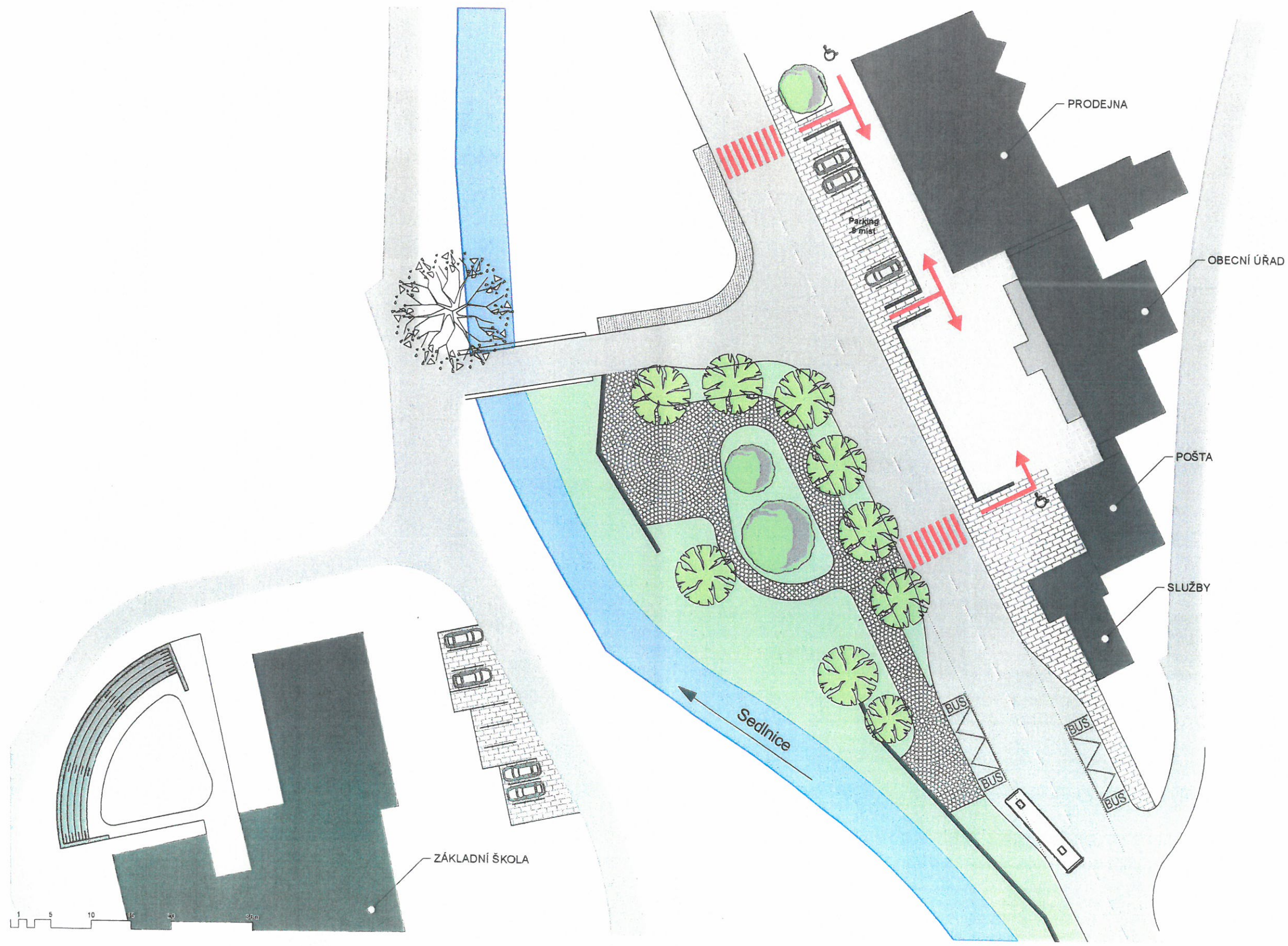
ekonomika

Vstupní náklady musí odpovídat životnosti stavby a významu jejich architektury.
 Odstranit chyby je vždy nákladnější než je nedělat nebo jim předejít.
 Nové řešení má delší životnost než opravy a údržba, které jsou nákladné.

energetika

Vstupní náklady je třeba řešit v kontextu provozních nákladů.
 Trend doby a požadavky na provoz je nutno řešit.





URBANISTICKÉ A ARCHITEKTONICKÉ ŘEŠENÍ
centra obce SEDLNICE



Ing. arch. David MOKRÝ

01. 2012

NÁVRH

1 : 500