



Váš dopis zn.:
Ze dne: 24.11.2021

Čj.: 1306/2021/Roz
Vyřizuje: Monika Máchová
E-mail: stavebni@sedlnice.cz
Datum: 24.11.2021

Plynstav, s.r.o.
Beskydská 66
741 01 Nový Jičín

ROZHODNUTÍ

Povolení zvláštního užívání komunikace

Výroková část:

Dne 24.11.2021 podala společnost **PLYNSTAV, s.r.o., IČ: 46581774, se sídlem Beskydská 66, 741 01 Nový Jičín** (dále jen „žadatel“), žádost o povolení zvláštního užívání komunikace z důvodu staveb inženýrských sítí - „**Vodovodní a plynovodní přípojka pro parc.č.659/2**“ v silničním pozemku: (místní komunikace III. třídy pasportní č. 17c) v Sedlnici (dále jen „zvláštní užívání komunikace“).

Obecní úřad Sedlnice, jako silniční správní úřad příslušný podle § 40 odst. 5 písm. b) zákona č. 13/1997 Sb., o pozemních komunikacích, ve znění pozdějších předpisů (dále jen „ZPK“), posoudil a přezkoumal záměr v souladu s § 25 odst. 6 písm. d) ZPK a § 40 vyhlášky č. 104/1997 Sb., kterou se provádí ZPK, ve znění pozdějších předpisů a dle zákona 500/2004 Sb. v platném znění (dále jen správní řád). Na základě toho přezkoumání, podle § 25 odst. 1 a 2 ZPK a § 40 vyhlášky č. 104/1997 Sb., kterou se provádí ZPK, ve znění pozdějších předpisů:

povoluje

zvláštní užívání komunikace

III. třídy pasportní č. 17c v Sedlnici, pozemek parc.č. 656/7, k. ú. Sedlnice

pro umístění inženýrských sítí „**Vodovodní a plynovodní přípojka pro parc.č.659/2**“

Popis stavby:

Jedná se o uložení potrubí výkopem v silničního pozemku parc. č. 656/7 v Sedlnici. Plynovodní potrubí bude ukončeno v piliři HUP na pozemku parc.č.659/2. Vodovodní potrubí bude ukončeno v rodinném domě. Při pokládce dojde ke křížení se stávající kanalizací. Jako zásypový materiál bude použito kamenivo s dostatečným zhutněním. Nový ASB kryt bude proveden s rozšířením o 0,5m na každou stranu výkopu. Zbylé části pozemků mimo těleso komunikace budou opětovně osety travním semenem.

Označení účastníků řízení podle § 27 odst. 1 správního řádu:

- Plynstav, s.r.o. Beskydská 66, 741 01 Nový Jičín
- Obec Sedlnice, zastoupena starostou, IČ 00298352, č. 109, 742 56 Sedlnice

TELEFON
(+420) 556 745 591
Datová schránka: z3haxtz
obec@sedlnice.cz

BANKOVNÍ SPOJENÍ
ČS pobočka Nový Jičín
1772185329/0800

IČ: 00298352
DIČ: CZ00298352
e-mail:

Podle ust. § 25 odst. 2 zákona o pozemních komunikacích stanoví silniční správní úřad v povolení ke zvl. užívání tyto podmínky:

1. Termín 29.11.- 03.12.2021.
2. Odpovědná osoba Alan Prašivka, tel: 777 754 530, e-mail: plynstav@plynstav.cz
3. Umístění bude provedeno dle přílohy, která je nedílnou součástí tohoto rozhodnutí – Koordinační situace výkres ozn.C3.
4. Staveniště bude řádně označeno, veškeré výkopy budou zajištěny proti pádu, za snížené viditelnosti budou opatřeny osvětlením.
5. Výkopový materiál nesmí být uložen na komunikaci.
6. Práce budou prováděny tak, aby bylo v co největší míře zachována průjezdnost lokality. Po ukončení prací v jednom dni bude umožněno zprůjezdnění položením pojezdového roštu.
7. Pokud během ½ roku dojde k sednutí výkopu, bude po zhotoviteli požadována oprava na jeho náklady.
8. Po ukončení stavebních prací bude pozemek dotčený výstavbou uveden do původního stavu a zelené pásy komunikace budou osety travním semenem.
9. Bezprostředně po akci bude pozemek protokolárně předán vlastníkovi.
10. Zodpovědnost za škody způsobené výstavbou jsou stanoveny zákonnými předpisy.
11. Zdejšímu úřadu, byly doloženy tyto podklady, která jsou nedílnou součástí tohoto rozhodnutí a podmínky v nich stanovené, musí být bezpodmínečně respektovány a splněny:
 - Územní rozhodnutí o umístění stavby, MÚ Příbor, odbor stavebního řádu a přestupků, nám. S. Freuda 19, 742 58 Příbor, č.j.: 8762/2021/JHa OSŘP-1406/2021, ze dne 02.08.2021
 - Stanovisko ke stavbě, Obec Sedlnice, č.109, 742 56 Sedlnice, č.j.: 415b/2021/Vy, ze dne 30.04.2021.

Odůvodnění:

Dne 24.11.2021 podala společnost **PLYNSTAV, s.r.o., IČ: 46581774, se sídlem Beskydská 66, 741 01 Nový Jičín** (dále jen „žadatel“), žádost o povolení zvláštního užívání komunikace z důvodu staveb inženýrských sítí - „**Vodovodní a plynovodní přípojka pro parc.č.659/2**“ v silničním pozemku: (místní komunikace III. třídy pasportní č. 17c) v Sedlnici (dále jen „zvláštní užívání komunikace“).

Žádost byla doložena následujícími doklady:

- Stanovisko Obce Sedlnice, č.109, 742 56 Sedlnice, č.j.: 415b/2021/Vy, ze dne 30.04.2021.
- Územní rozhodnutí o umístění stavby, MÚ Příbor, odbor stavebního řádu a přestupků, nám. S. Freuda 19, 742 58 Příbor, č.j.: 8762/2021/JHa OSŘP-1406/2021, ze dne 02.08.2021.

Silniční správní úřad v provedeném řízení přezkoumal předloženou žádost z hledisek uvedených v § 25 odst. 6 písm. d) zákona o pozemních komunikacích a § 40 vyhlášky, kterou se provádí zákon o pozemních komunikacích, projednal ji s účastníky řízení a dotčenými správními úřady a zjistil, že jejím uskutečněním nejsou ohroženy zájmy chráněné ustanoveními zákona o pozemních komunikacích, předpisy vydanými k jeho provedení a zvláštními předpisy. Vzhledem k zinnímu období a ukončení provozu obaloven upustil SSÚ OÚ Sedlnice od oznámení zahájení řízení.

Na základě výše uvedeného zdejší silniční správní úřad rozhodl tak, jak je uvedeno ve výroku rozhodnutí.

Označení účastníků řízení podle § 27 odst. 1 správního řádu:

- Plynstav, s.r.o. Beskydská 66, 741 01 Nový Jičín
- Obec Sedlnice, zastoupena starostou, IČ 00298352, č. 109, 742 56 Sedlnice

Poučení o odvolání:

Proti tomuto rozhodnutí se lze odvolat do 15 dnů ode dne jeho oznámení k odboru dopravy Moravskoslezského kraje, 28. října 117, 702 18 Ostrava, a to podáním učiněným u zdejšího správního orgánu. Včas podané a přípustné odvolání má odkladný účinek.

Odvoláním lze napadnout výrokovou část rozhodnutí, jednotlivý výrok nebo jeho vedlejší ustanovení.

Odvolání jen proti odůvodnění rozhodnutí je nepřipustné.

Odvolání musí mít náležitosti uvedené v § 37 odst. 2 správního řádu a musí obsahovat údaje o tom, proti kterému rozhodnutí směřuje, v jakém rozsahu ho napadá a v čem je spatřován rozpor s právními předpisy nebo nesprávnost rozhodnutí nebo řízení, jež mu předcházelo. Není-li v odvolání uvedeno, v jakém rozsahu odvolatel rozhodnutí napadá, platí, že se domáhá zrušení celého rozhodnutí. Odvolání se podává s potřebným počtem stejnopisů tak, aby jeden stejnopis zůstal správnímu orgánu a aby každý účastník dostal jeden stejnopis. Nepodá-li účastník potřebný počet stejnopisů, vyhotoví je správní orgán na náklady účastníka.

K novým skutečnostem a k návrhům na provedení nových důkazů, uvedeným v odvolání nebo v průběhu odvolacího řízení, se přihlídně jen tehdy, jde-li o takové skutečnosti nebo důkazy, které účastník nemohl uplatnit dříve. Namítá-li účastník, že mu nebylo umožněno učinit v řízení v prvním stupni určitý úkon, musí být tento úkon učiněn spolu s odvoláním.



Ing. Rostislav Recman
Starosta obce Sedlnice

Rozdělovník:

Účastníci řízení:

- Plynstav, s.r.o. Beskydská 66, 741 01 Nový Jičín
- Obec Sedlnice, zastoupena starostou, č. 109, 742 56 Sedlnice

Na vědomí:

- Jaroslav Sedláček, č. p. 94, 742 56 Sedlnice
- Zuzana Šlachťová, č. p. 240, 742 56 Sedlnice
- Walbrik s.r.o., č. p. 234, 742 56 Sedlnice
- Martin Šenk, Hrdinů 864, 783 91 Uničov
- Novotná Barbora, Mendelova 1649/8, 741 01 Nový Jičín
- Aleš Novotný, Mendelova 1649/8, 741 01 Nový Jičín
- Blažej Juřica a Jaroslava Juřicová, č. p. 463, 742 56 Sedlnice
- Josef Vybíral a Zdenka Vybíralová, č. p. 464, 742 56 Sedlnice
- Ing. Josef Ručka, Durdáková 369/68, Černá Pole, 613 00 Brno
- Štěpán Kalínek, č. p. 307, 742 56 Sedlnice
- Dana Macháčková, č. p. 294, 742 56 Sedlnice
- Zdenka Nálepová, č. p. 294, 742 56 Sedlnice
- Hana Zburníková, č. p. 309, 742 56 Sedlnice

Ostatní:

- Spis OÚ

OBECNÍ ÚŘAD V SEDLNICÍCH
742 56 SEDLNICE, okr. Nový Jičín
IČO: 298352; tel./fax: 556 745 591-2

LEGENDA PLOCH:

- STÁVAJÍCÍ OBJEKTY
- NOVÉ OBJEKTY
- NOVÉ ZPEVNĚNÉ PLOCHY - CHODNÍK (DLAŽBA)
- NOVÉ ZPEVNĚNÉ PLOCHY - POJEZDOVÉ (DLAŽBA)
- DŘEVĚNÁ TERASOVÁ PRKNA
- KOMUNIKACE - asfalt
- HRANICE DOTČENÉHO POZEMKU
- STÁVAJÍCÍ OPLOČENÍ
- NOVÉ KOVOVÉ OPLOČENÍ - PLETIVO V=1,5 m

LEGENDA SÍTÍ:

- SPLAŠKY Z PŘEPADŮ SEPTIKŮ RD
- STÁVAJÍCÍ SLOUP NN EL. VO
- STÁVAJÍCÍ NADZEMNÍ VEDENÍ NN EL. VO
- STÁVAJÍCÍ STL PLYNOVOD
- STÁVAJÍCÍ VODOVOD
- PŘÍPOJKA VODOVODU
- STL PŘÍPOJKA PLYNOVODU
- NTL DOMOVNÍ VEDENÍ PLYNOVODU
- PŘÍPOJNÁ SKŘÍŇ HUP
- DOMOVNÍ VEDENÍ SPLAŠKOVÉ KANALIZACE
- DOMOVNÍ VEDENÍ DEŠŤOVÉ KANALIZACE
- PŘÍPOJKA NN EL. (řešit ČEZ)
- DOMOVNÍ VEDENÍ NN EL.
- PŘÍPOJNÁ A ELEKTROMĚRNÁ SKŘÍŇ
- POŽÁRNĚ NEBEZPEČNÝ PROSTOR

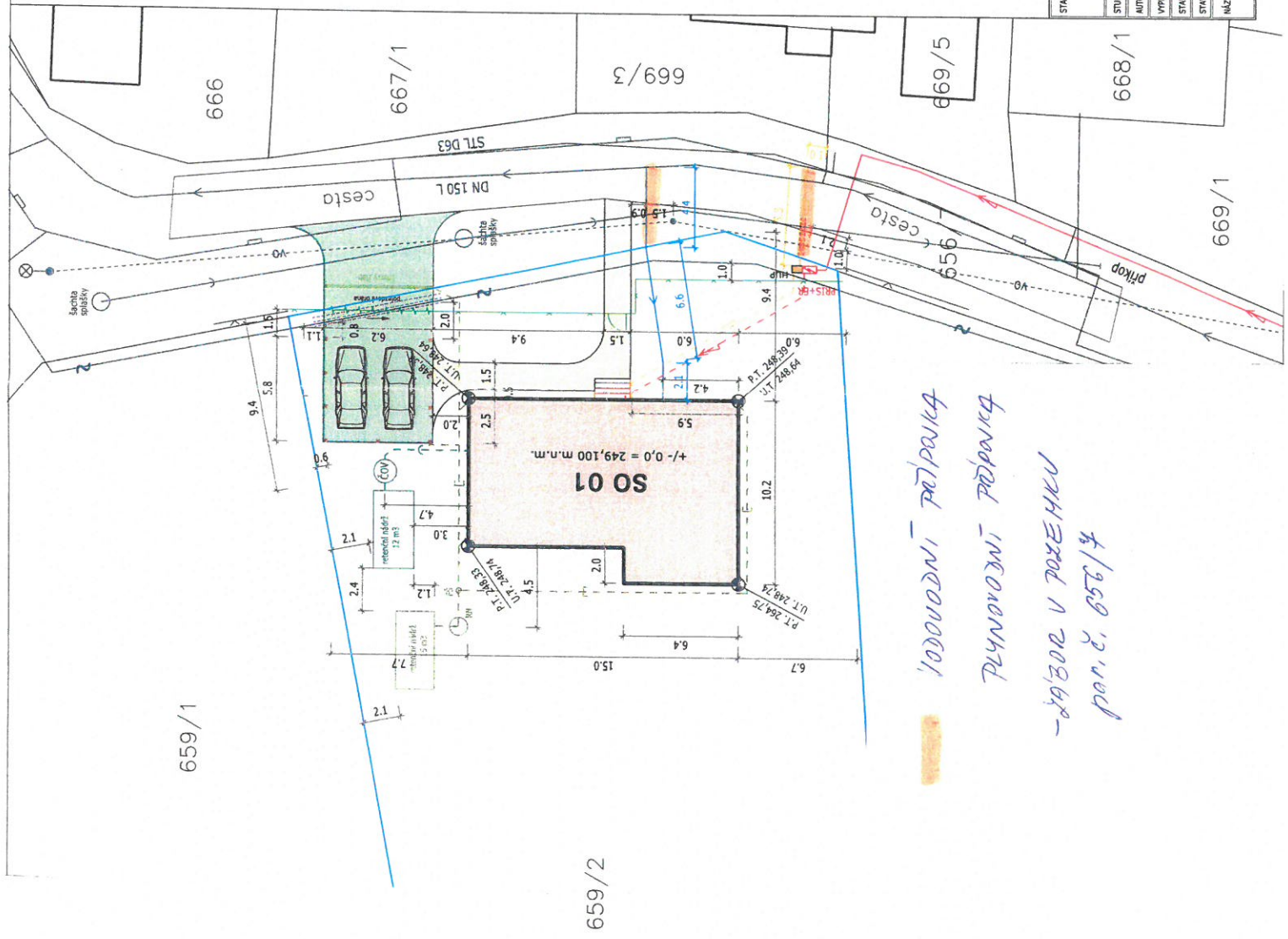
ČLENĚNÍ STAVBY NA OBJEKTY

- SO 01 RODINNÝ DŮM, ZASTAVĚNÁ PLOCHA 136 m²
 - SO 02 ZPEVNĚNÉ PLOCHY - DLAŽBA 32 m², VEGETAČNÍ DLAŽBA 78 m²
 - SO 03 PŘÍPOJKA VODOVODU, DÉLKA 13,1 m
 - SO 04 DOMOVNÍ VEDENÍ SPLAŠKOVÉ KANALIZACE, ČOV, DÉLKA 4,2 m (řešeno samostatným projektem)
 - SO 05 DOMOVNÍ VEDENÍ NN ELEKTRINY, DÉLKA 13 m
 - SO 06 PŘÍPOJKA PLYNOVODU, DÉLKA 7,7 m (domovní vedení, délka 16,2 m)
 - SO 07 DEŠŤOVÁ KANALIZACE, RETENČNÍ NÁDOBA, DÉLKA 42 m (řešeno samostatným projektem)
 - SO 08 OPLOČENÍ
 - SO 09 KRYTÉ STÁNÍ PRO AUTOMOBIL 35 m²
- PLOCHA POZEMKU par. č. 659/2 - 1396 m²
 CELKOVÁ ZASTAVĚNÁ PLOCHA POZEMKU par. č. 659/2 je 213 m² - 16%
 NADMORSKÁ VÝŠKA POZEMKU +0,000 = 249,10 m.n.m. (Bov)
 PŘI SOUBĚHU A KRÍŽENÍ SÍŤI BUDE DODRŽENA ČSN 73 6005
 PŘED ZAHÁJENÍM ZEMNÍCH PRACÍ JE NUTNÉ NECHAT OD SPRÁVČŮ SÍŤI
 VYTÝČIT VEŠKERÉ PODZEMNÍ INŽENÝRSKÉ SÍŤE
 V BLÍZKOSTI INŽENÝRSKÝCH SÍŤI PŘI PRÁCI ZEMNÍ PRÁCE RUČNĚ
 A PRACOVAT SE ZVÝŠENOU OPATRNOSTÍ, ABY NEDOŠLO K POŠKOZENÍ.

STAVĚNÍ ZÁMĚR:

NOVOSTAVBA RODINNÉHO DOMU

STAVEBNÍ DOKUMENTACE: ÚZEMNÍ A STAVĚBNÍ ŘÍZENÍ	DATA: 14.4.2021
AUTORSKÝ NÁZEV: Ing. STANISLAV PECHA	MĚŘITVO: 1:250
VYPRACOVAL: RD PROJECT & PARTNERS s.r.o	FORMÁT: A3
STAVĚBNÍK: Patrik Šustek	
STAVĚNÍSTĚ: Sedinice, parc. č. 659/2, k. ú. Sedinice	
NÁZEV VÝKRESU: KOORDINAČNÍ SITUACE - PODPISY	ČÍSLO VÝKRESU: C3



*1000VODNÍ PŘÍPOJKA
 PLYNOVODNÍ PŘÍPOJKA
 - JAZBA V POZEMKU
 par. č. 659/2*

